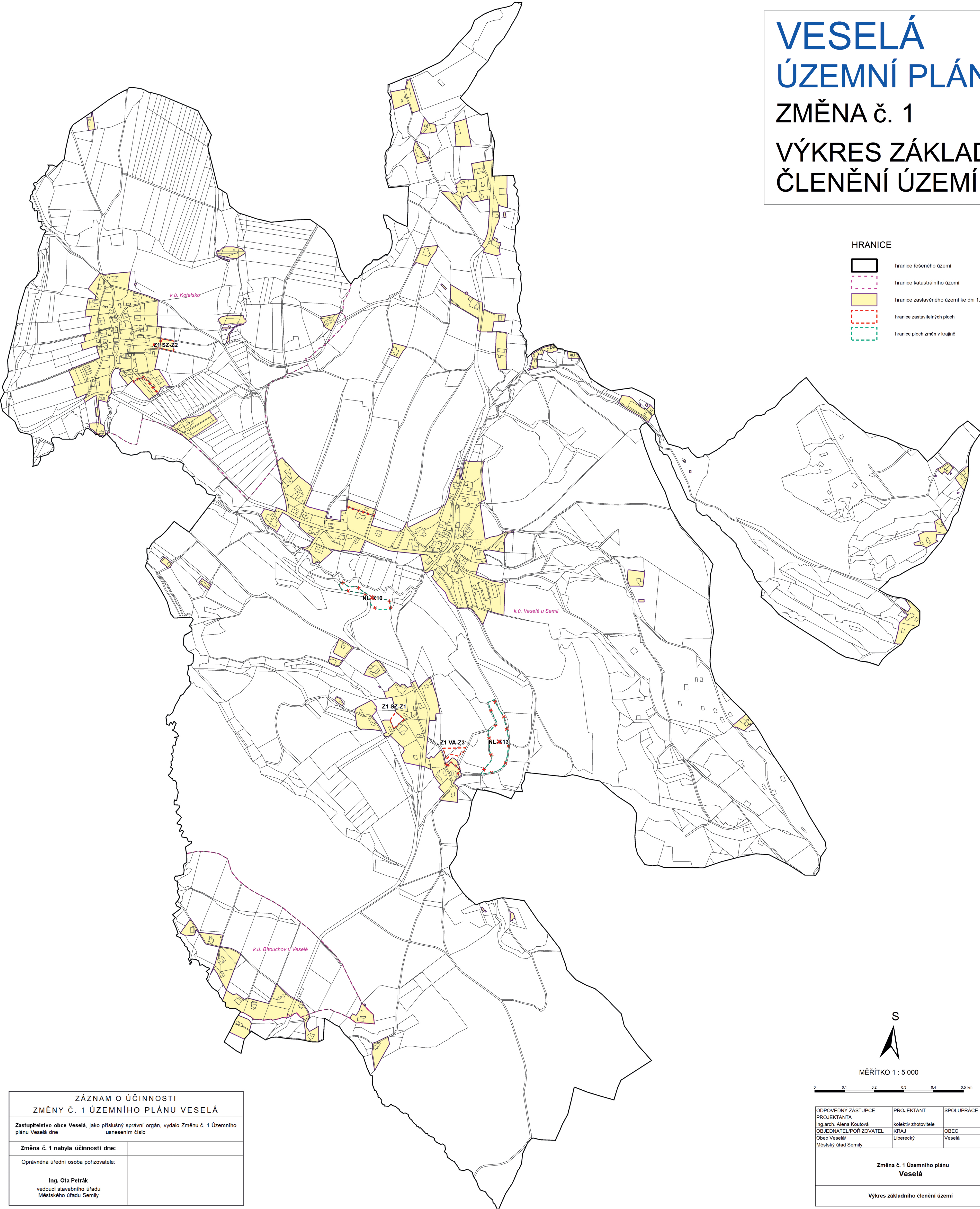


VESELÁ

ÚZEMNÍ PLÁN

ZMĚNA č. 1

VÝKRES ZÁKLADNÍHO ČLENĚNÍ ÚZEMÍ



HRANICE

- hranice řešeného území
- hranice katastrálního území
- hranice zastavěného území ke dni 1. 2. 2017
- hranice zastavitelných ploch
- hranice ploch změn v krajině


Poznámka:
X - zrušení návrhu platné ÚPD
Z - označení zastavitelných ploch
K - označení ploch změn v krajině



MĚŘÍTKO 1 : 5 000



ZÁZNAM O ÚČINNOSTI ZMĚNY č. 1 ÚZEMNÍHO PLÁNU VESELÁ	
Zastupitelstvo obce Veselá, jako příslušný správní orgán, vydalo Změnu č. 1 Územního plánu Veselá dne	
Změna č. 1 nabyla účinnosti dne:	
Oprávněná úřední osoba pořizovatele:	
Ing. Ota Petrák vedoucí stavebního úřadu Městského úřadu Semily	

ODPOVĚDNÝ ZÁSTUPCE PROJEKTANTA Ing. arch. Alena Koutová	PROJEKTANT kolektiv zhotovitele KRAJ Liberecký	SPOLUPRÁCE OBEC Veselá	 SURPMO, a.s. 110 00 Praha 1 Opletalova 1626/36 Projektové středisko 500 03 Hradec Králové Tržda č. 219
OBJEDNATEL/PORÍZOVATEL Obec Veselá/ Městský úřad Semily			
Změna č. 1 Územního plánu Veselá			Zakázkové číslo 03856842
Výkres základního členění území			ÚČELOVÝ STUPEŇ FORMÁT PROFESE URB
			DATUM 06/2018 MĚŘÍTKO 1 : 5 000
			ČÍSLO 8.1